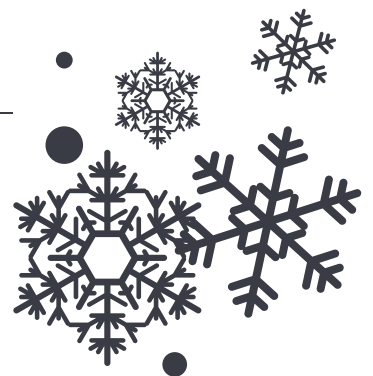
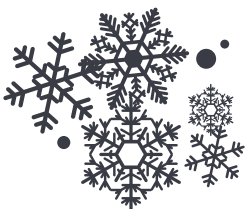
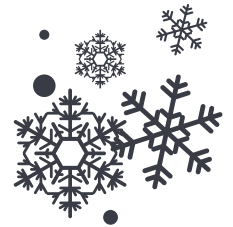




Tierisch niedlich: Wäscheklammer-Rudolph

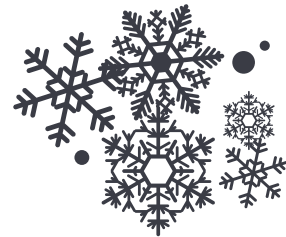


Tierisch niedlich: Wäscheklammer-Rudolph



MATERIALIEN: **(pro Rudolph)**

- 3 Holzwäscheklammern
- 1 Eisstiel
- Deckende Farbe,
z.B. Acrylfarbe
- Ein paar Kulleraugen
- Eine Plüschkugel



1.

Zunächst die Wäscheklammern und den Eisstiel in einer gewünschten Farbe bemalen und trocknen lassen.

2.

Nun zwei Wäscheklammern vorne und hinten als Beine am Eisstiel befestigen. Die dritte Klammer als Kopf und Rentiergeweih ebenfalls befestigen. Anschließend die Kulleraugen und Nase aufkleben. Fertig ist der lustige Rudolph.

