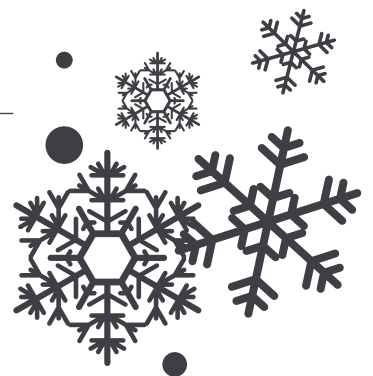
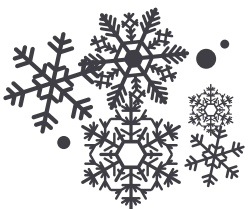




Wärmendes Eulenkissen für kalte Tage



Wärmendes Eulenkissen für kalte Tage



MATERIALIEN:

1 Blatt DIN A4
Schere
Bleistift
Stoffreste
Nähgarn
Nadel
Nähmaschine
Kirschkerne oder
Dinkelkörner
Stecknadeln
Satinband



1.

Schnittmuster anfertigen: Dazu das Din A4 Blatt mittig falten und an der Faltkante den halben Umriss einer Eule aufzeichnen. Im Anschluss den gefalteten Umriss ausschneiden und das Papier auseinanderklappen.



2.

Entsprechend der gewünschten Kissengröße (ca. 25cm x 25cm) ein quadratisches Schnittmuster auf einem Blatt Papier anfertigen, auf den doppelt gelegten Stoff legen und den Stoff ausschneiden. Die Stoffinnenseite sollte dabei außen liegen. Diesen Vorgang wiederholen. Es werden zwei Kissenzuschnitte (innen und außen) benötigt.

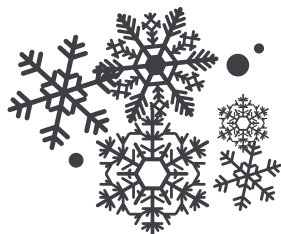


3.

Bei einem Kissenzuschnitt die gegenüberliegende Seite der Faltkante zunähen, dabei sollte der Stoff weiterhin auf links liegen. Sofern keine Faltkante vorhanden ist, die gegenüberliegenden Seiten des Kissenzuschnittes zunähen (zwei zusammen genähte Seiten, zwei offene Seiten).

4.

Den Stoff auf rechts drehen. An einer offenen Seite den Stoff ca. 1cm breit nach innen umklappen und zusammennähen.



Wärmendes Eulenkissen für kalte Tage



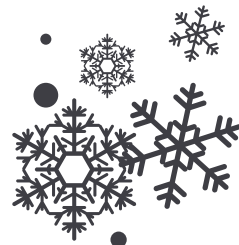
5.

100 Gramm Dinkelkörner in das Stoffkissen einfüllen und nach ca. 6cm eine Längsnaht setzen. Diesen Schritt noch zweimal wiederholen, insgesamt sollen drei „Kammern“ gebildet werden. Im Anschluss bei der letzten Kammer den Stoff ca. 1cm nach innen klappen und zunähen.



6.

Das angefertigte Eulen-Schnittmuster auf einen zweiten Stoff (einseitig) legen und den Stoff ausschneiden. Die ausgeschnittene Eulenform auf das verbliebende, auseinandergefaltete Stoffquadrat auflegen und mit Stecknadeln feststecken. Im Anschluss die Eule mit dem „Umkettelungsstich“ festnähen. Nach selbem Muster wie im vorherigen Schritt die Augen, Pupillen und die Nase aus den gewünschten Stoffen ausschneiden, feststecken und festnähen.



7.

Das Stoffquadrat mit der aufgenähten Eule so aufeinanderlegen, dass die Innenseiten nach außen zeigen. Nun die der Faltkante gegenüberliegende Seite zusammennähen und im Anschluss das auf zwei Seiten geschlossene Stoffquadrat wieder umstülpen.

8.

Die geöffneten Seiten des Stoffquadrats ca. 1cm nach innen falten und die Oberseite zunähen. Nun das Körnerkissen hineinlegen. Bei Bedarf können während des anschließenden Zunähens der letzten Seite (Unterseite) zwei Füße aus doppelt gelegtem Satinband eingenäht werden.

